

# CASPAR DAVID FRIEDRICH



Ich beziehe mich in meinen Ausführungen auf das Bild „**Abtei im Eichwald, 1807**“

Nichts gegen Reproduktionen...

aber:  
Bilder vor Ort kennen zu lernen ist allemal ergiebiger als die Auseinandersetzung mit Reproduktionen.

Das Gemälde "Klosterfriedhof im Schnee, 1817" (Nationalgalerie, Berlin) ist im 2. Weltkrieg verbrannt. Von dem ursprünglich farbigen Werk gibt es nur noch schwarz-weiße Fotografien.

In dem Gemälde "Abtei im Eichwald" hatte Friedrich das Motiv bereits aufgenommen und in diesem Motiv weiter monumentalisiert. Auch die winterliche Stimmung ist hier klarer ersichtlich.





Fragen, die die Reproduktion nicht abschliessend beantworten kann:

Ausschnitt / Teilbereich

Rahmung

Farbigkeit

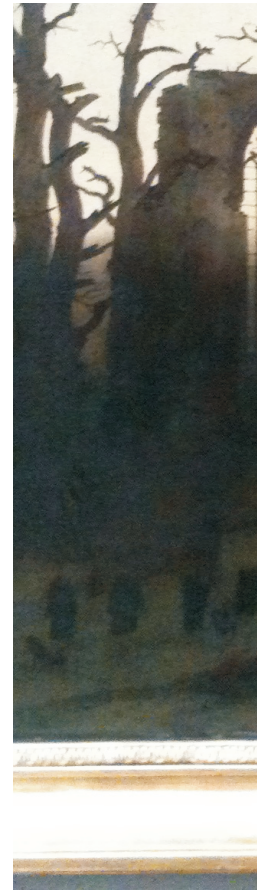
(Grösse...)

Helligkeit / Kontrast

Farbrelief, -auftrag

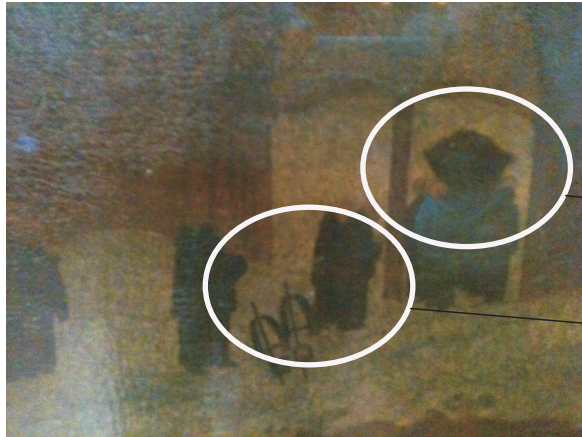
Alterserscheinungen

Details



Die Beispiele links stammen aus dem Internet, Bsp. rechts und nachfolgende Detailaufnahmen habe ich direkt in der Nationalgalerie fotografiert. Als Aufnahme-gerät diente mir mein „bescheidenes“ iPhone.





Vogel im Dreipass

Sarg und Grabkreuze und  
Mond die als Details in der  
normalen Reproduktion  
fast vollständig verloren  
gehen



2 Lichtpunkte ( wohl Kerzen)  
als Symbol über der Pforte

**Caspar David Friedrich** (\* 5. September 1774 in Greifswald; † 7. Mai 1840 in Dresden) war einer der bedeutendsten Maler und Zeichner der deutschen Früh-Romantik, die er zusammen mit Philipp Otto Runge wie kaum ein anderer Künstler beeinflusste. Seine Werke haben häufig Natur- und Landschaftsdarstellungen zum Gegenstand, die Natur besitzt darin oft einen metaphysisch-transzendenten Charakter. (aus [www.altenationalgalerie.wordtext](http://www.altenationalgalerie.wordtext))