

Berner Fachhochschule
HKB Hochschule der Künste Bern
Vermittlung in Kunst und Design
Architektur
Dozent: Thomas Maurer

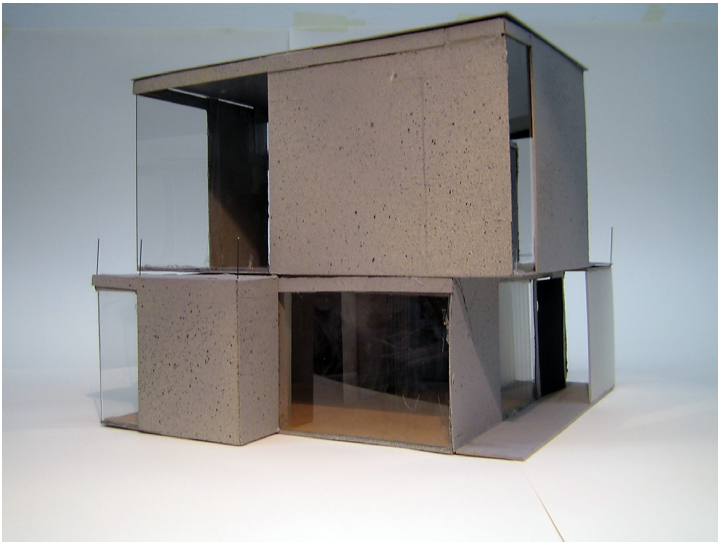
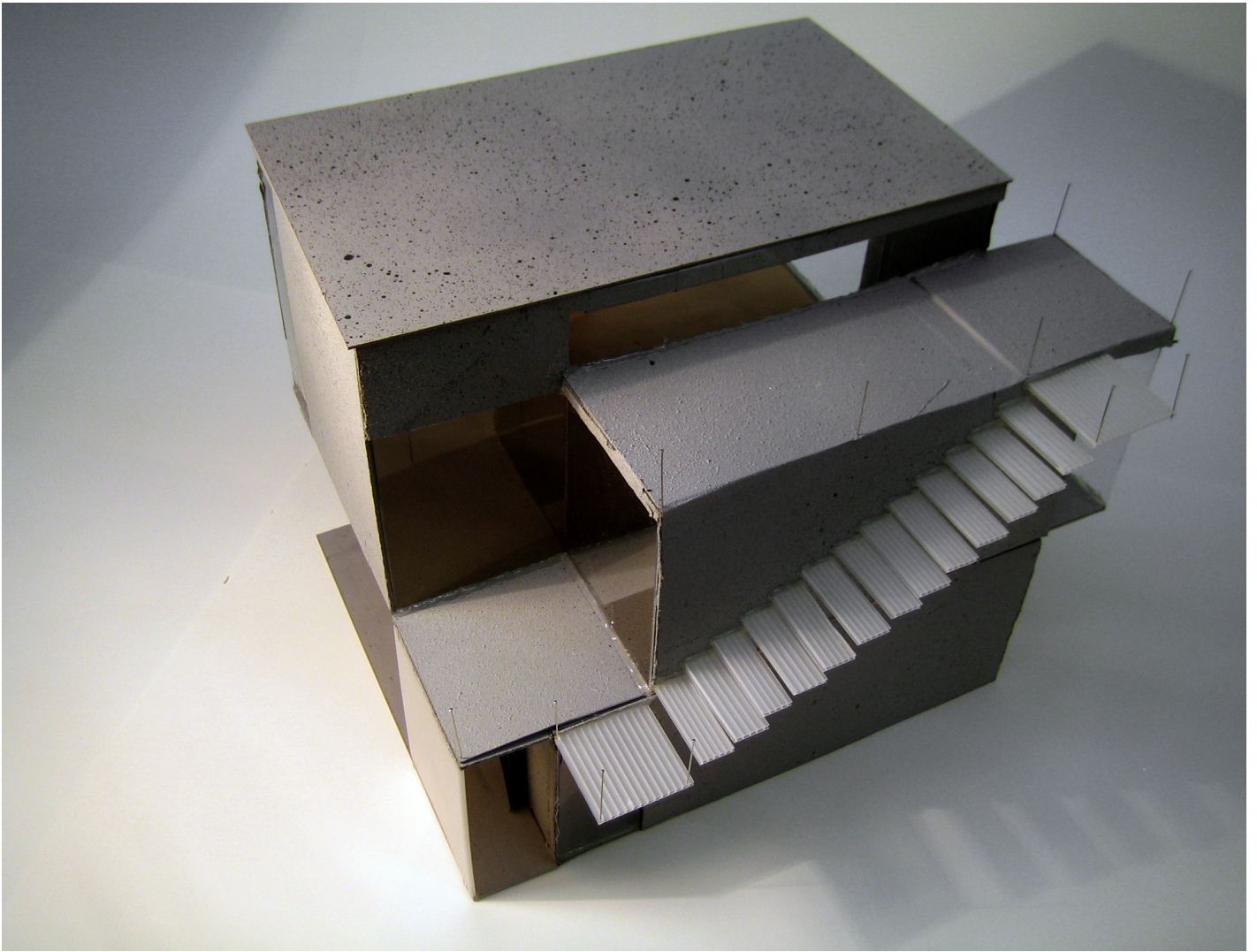
Übung 5: Projektierungsaufgabe
Erich Sahli & Beat Bucherer
17.01.2011



Grundsätzliche gestalterische Entscheidungen:

- Niedriges Erdgeschoss (Raumhöhe 2.30m) für Eingangsbereich, Toilette/Dusche, Doppelraum mit flexiblen Trennungsmöglichkeiten (Schiebewände) für Präsentation, Besprechung, Büroarbeiten
- Ein hohes Obergeschoss (Raumhöhe 3.10m) als Atelierraum; Balkon: Aussentreppe auf gestuftes Flachdach
- Alle Raumeinheiten im Meterraster ausgestaltet. Das Volumen der Grundform 6x6x6m kann teilweise auskragen, an anderen Stellen wird Volumen weggenommen im Hinblick auf eine rundum ausgewogene Fassade
- Lichteinfall von O über N nach W - wenig Fenster im S = Treppenhaus, WC
- Platzierung des Gebäudes im Schwabgut, einem Wohnquartier





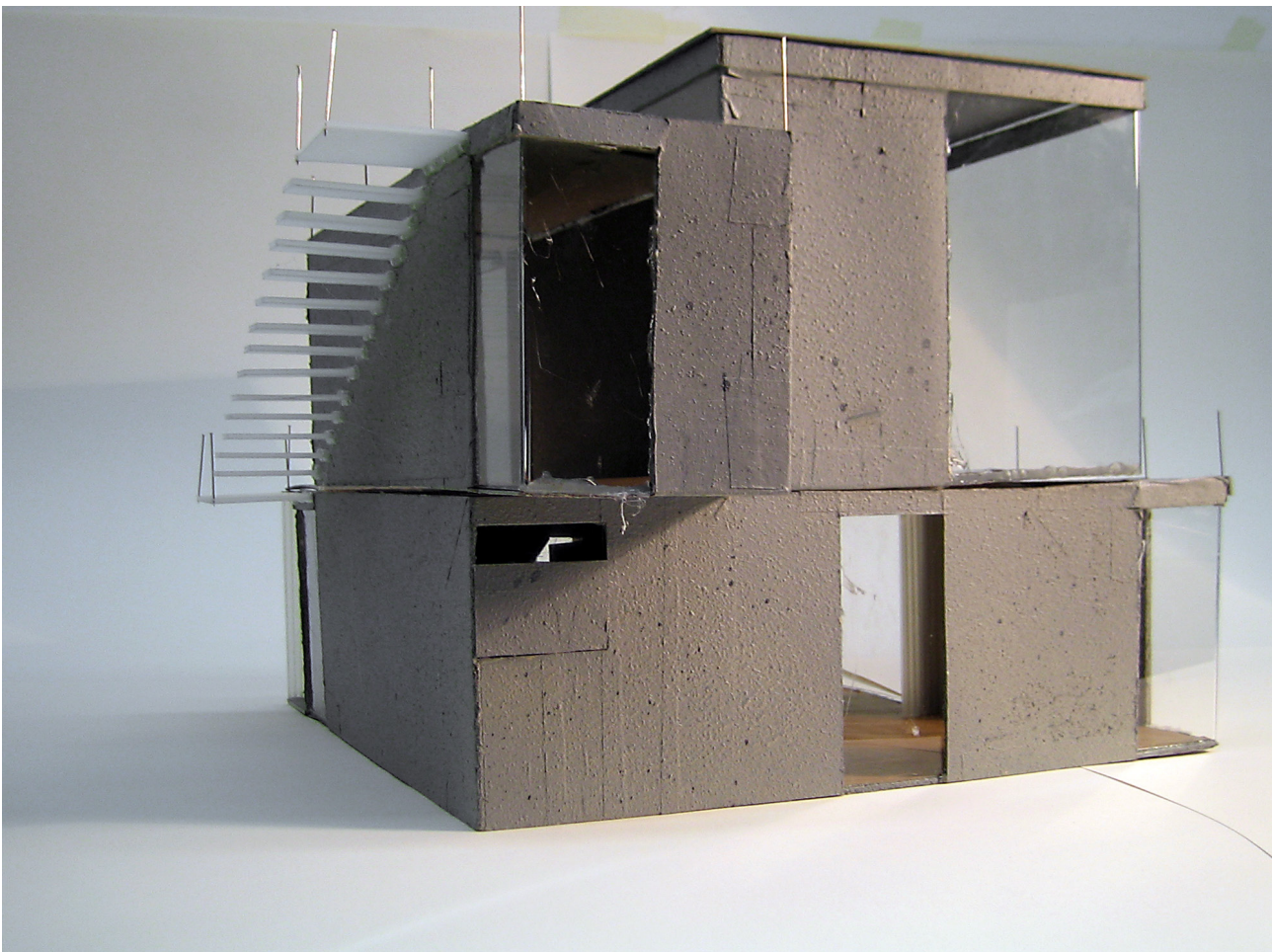
Ansicht von WNW



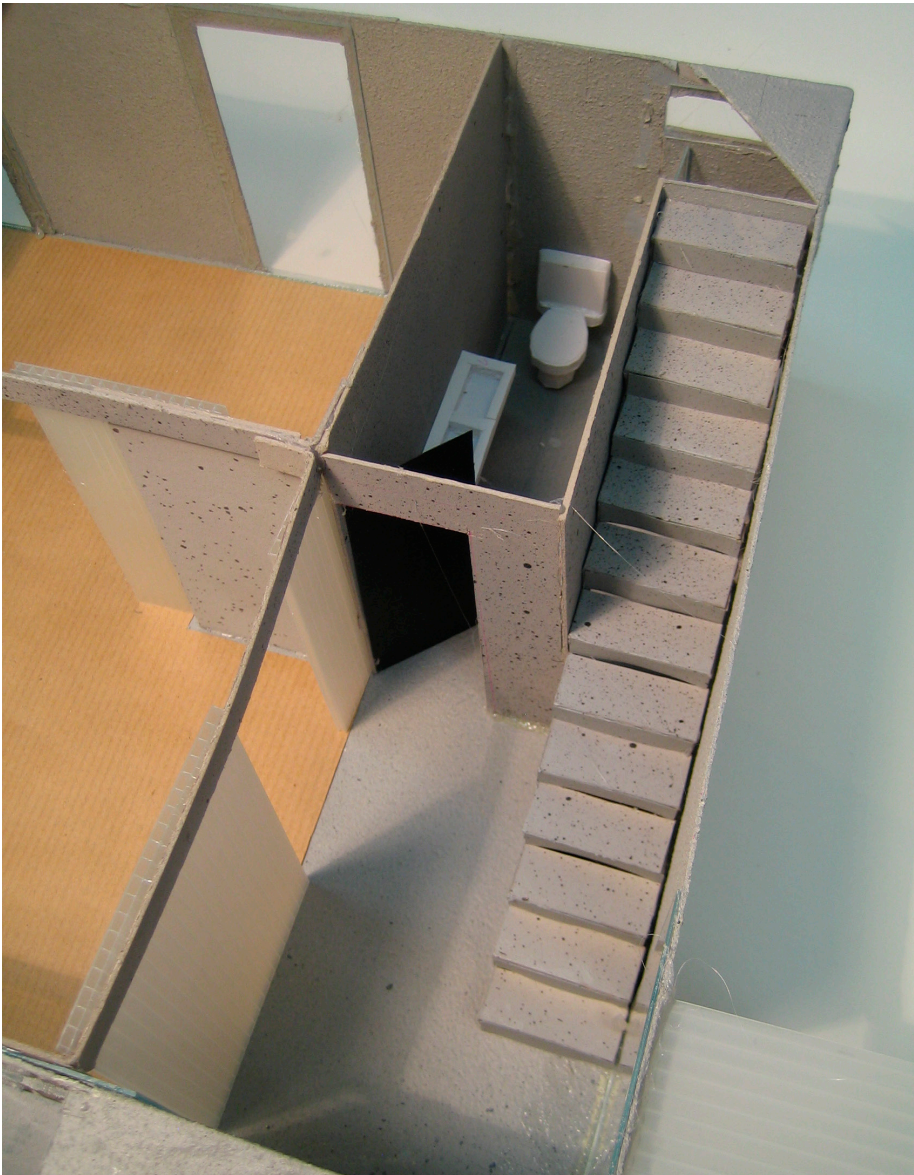
Ansicht von ONO



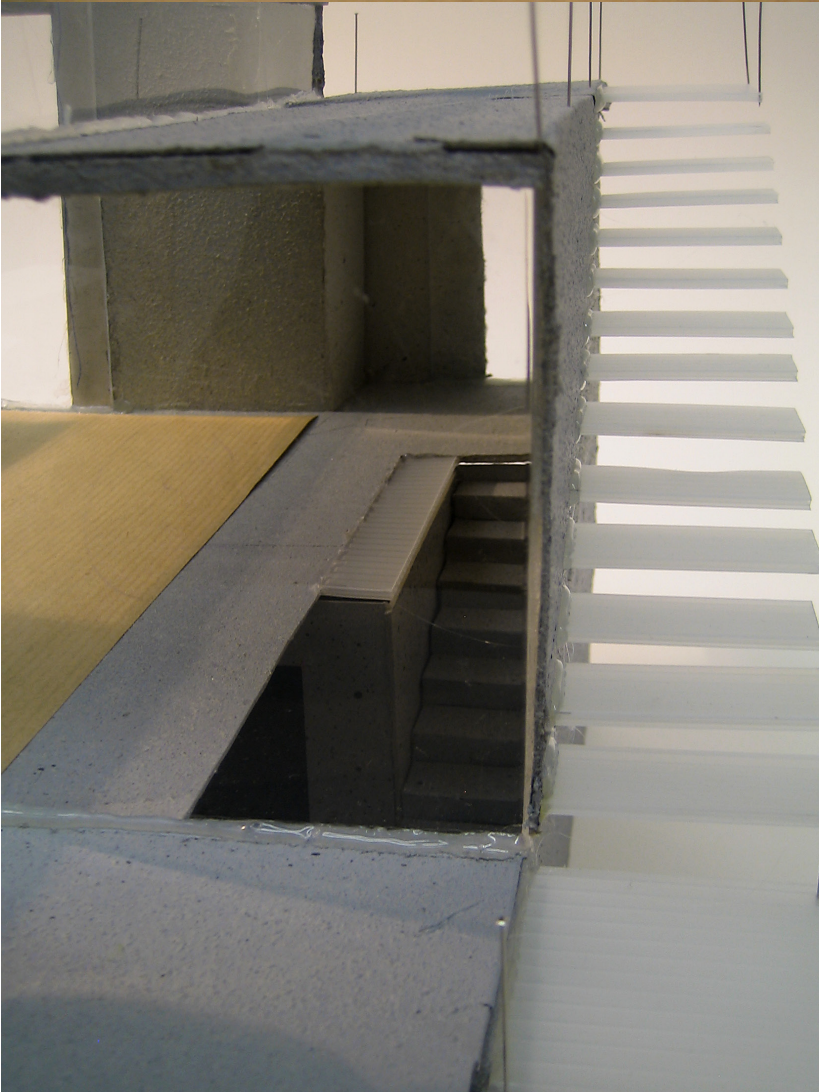
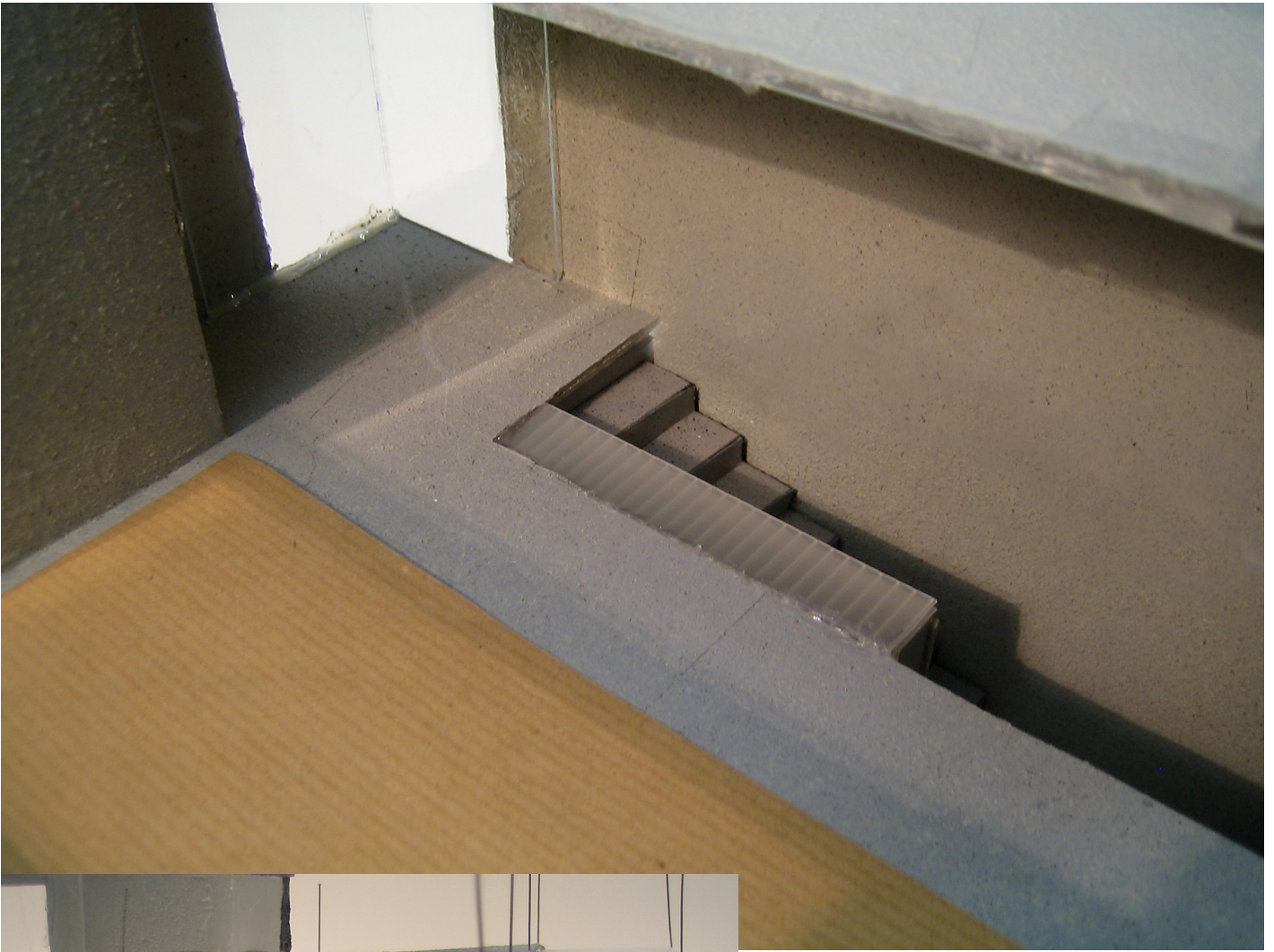
Ansicht von W



Ansicht von SSO



Detailaufnahmen
Erdgeschoss

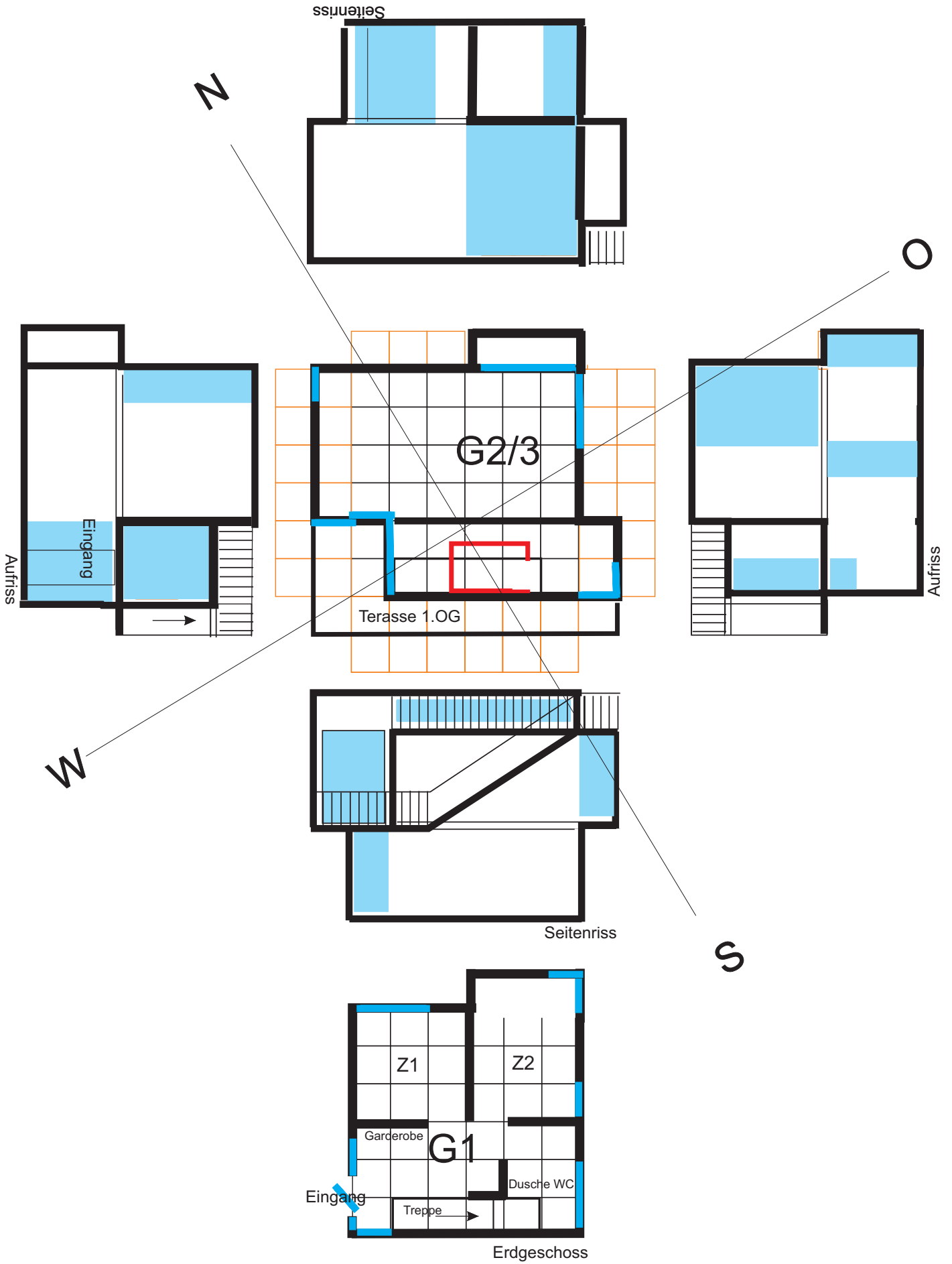


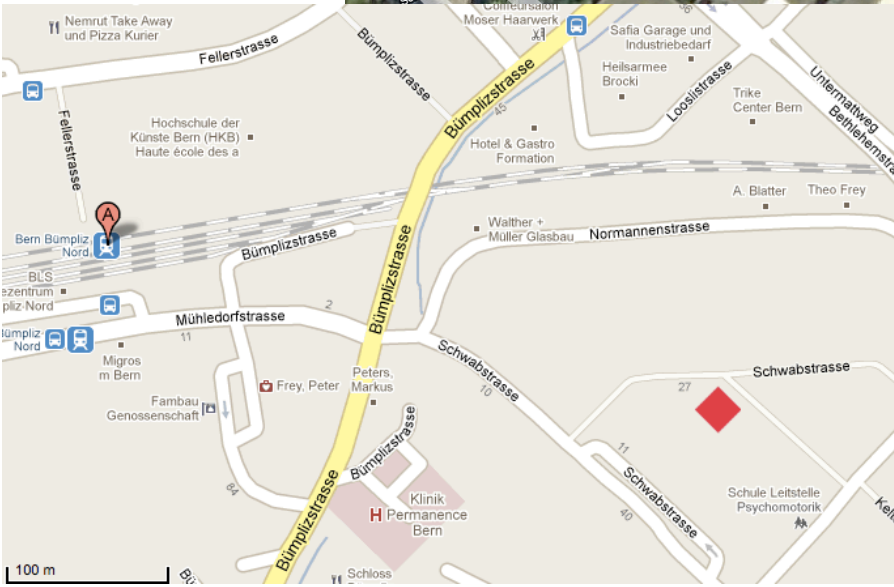
Detailaufnahmen
Treppenhaus Obergeschoss



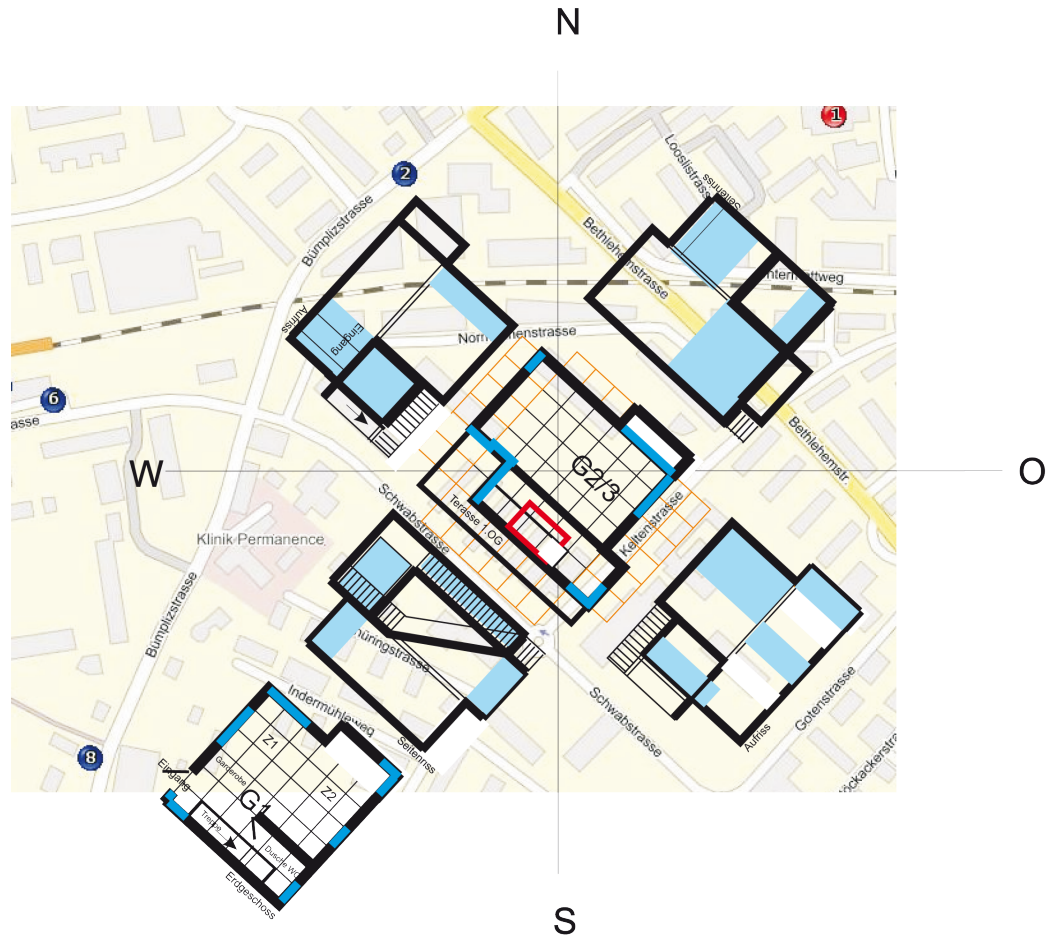
Detailaufnahmen
Treppenhaus Obergeschoss







Lage des Gebäudes
im Schwabquartier





Blick Richtung Süden



Blick Richtung Norden



Blick Richtung Westen